



Ce document a été mis en ligne par l'organisme [FormaV](#)®

Toute reproduction, représentation ou diffusion, même partielle, sans autorisation préalable, est strictement interdite.

Pour en savoir plus sur nos formations disponibles, veuillez visiter :

www.formav.co/explorer

BREVET PROFESSIONNEL

CONSTRUCTION EN MACONNERIE ET BETON ARME

E1 - Etude, préparation et suivi d'un ouvrage

Durée : 4h30 - Coefficient : 5

DOSSIER REPONSE

Le dossier réponse comprend 6 feuilles A3, foliotées de DR 11/16 à DR 16/16

A l'issue de l'épreuve le candidat remettra aux surveillants la totalité du dossier (6 feuilles) en ayant pris soin de mettre son Nom, prénom, date de naissance et numéro de candidat dans la partie réservée à cet effet

AUCUNE DOCUMENTATION AUTORISEE

TABLEAU RECAPITULATIF

folio DR 12/16	/15	
folio DR 13/16	/16	
folio DR 14/16	/21	
folio DR 15/16	/16	
folio DR 16/16	/12	
TOTAL SUR 80 POINTS		
NOTE FINALE SUR 20 POINTS		

NE RIEN ECRIRE	DANS CE CADRE
<p style="text-align: center;">Note sur 20</p> <p style="text-align: center;">Appréciation du correcteur :</p>	<p style="text-align: right;">Session : 2002</p> <p>Académie : _____</p> <p>Examen : B.P. Spécialité/option : Construction maçonnerie et béton armé</p> <p>Epreuve : Epreuve E1 - Etude, préparation, suivi d'un ouvrage - unité 10</p> <p>Nom : _____ Prénoms : _____</p> <p>(en majuscule, suivi s'il y a lieu du nom d'épouse)</p> <p>Né (e) le : _____ N° du candidat : _____</p> <p style="font-size: small; text-align: center;">(le numéro est celui qui figure sur la convocation ou liste d'appel)</p> <p>Examen : B.P. Spécialité/option : Construction maçonnerie et béton armé</p> <p>Epreuve : Epreuve E1 - Etude, préparation, suivi d'un ouvrage - unité 10</p>
NE RIEN ECRIRE	DANS CE CADRE
<p>BP CMBA 2002 E1 - Etude, préparation, suivi d'un ouvrage D.R.11/16</p>	<p>BP CMBA 2002 E1 - Etude, préparation, suivi d'un ouvrage D.R.11/16</p>

Etude n°1 : Fondations

Situation :

Vous êtes chargé de préparer la réalisation des fondations continues sous les murs du sous-sol de ce bâtiment.

Documents et renseignements fournis :

- dossier technique.
- charges totales appliquées par mètre linéaire de mur.
(y compris le poids de la fondation) = **17 250 daN**.
- résistance admissible du sol d'assise = **3,5 daN/cm²**.
- fond de plan des murs du sous-sol (ci-contre).

Travail demandé :

1 - Déterminer la largeur minimale des fondations pour assurer l'équilibre statique de la construction sur le sol d'assise. (Calculs apparents)

..... / 5 points

2 - Représenter les fondations continues sous les murs sur le fond de plan.
à l'échelle 1 : 100

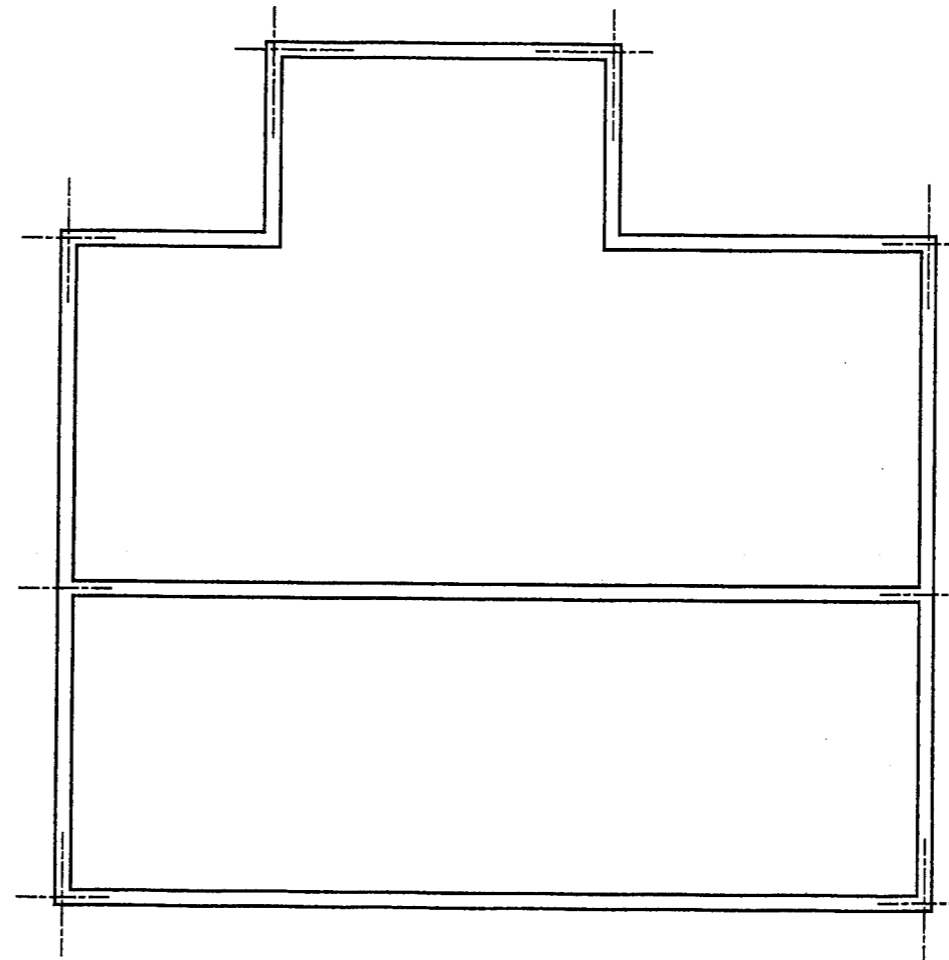
..... / 2 points

3 - Coter les largeurs des rigoles et les distances entre les rigoles.

..... / 4 points

4 - Coter les axes des murs par cotation cumulée.

..... / 4 points



Echelle 1 : 100

NE RIEN ECRIRE DANS CETTE PARTIE

Total sur 15 points :

BP CMBA 2002
E1 Etude, préparation,
suivi d'un ouvrage
D.R. 12/16

BP CMBA 2002
E1 Etude, préparation,
suivi d'un ouvrage
D.R. 12/16

Etude n°2 : Murs extérieurs du sous-sol

Situation :

Vous êtes chargé de préparer la réalisation des murs en béton banché du sous-sol.

Documents et renseignements fournis :

- dossier technique.
- choix techniques de l'entreprise :
 - les portes de garage sont réservées depuis le niveau supérieur des fondations.
 - les seuils des portes de garage sont réalisés après le décoffrage des murs du sous-sol.

Travail demandé :

1 - Déterminer la longueur totale de murs du sous-sol à coffrer.

..... / 2 points

2 - Calculer la surface de murs à coffrer (sans déduire les ouvertures).

..... / 2 points

3 - Etablir la liste des mannequins à préparer pour les ouvertures (sans tenir compte des feuillures).

Désignation	Nombre	Longueur	Largeur	Hauteur	Epaisseur

..... / 2 points

4 - Calculer le volume de béton nécessaire pour couler les murs (en déduisant les ouvertures sans tenir comptes des feuillures).

..... / 4 points

Etude n°3 : Isolation hydrique du sous-sol

Situation :

Vous êtes amené à justifier vis à vis du client les dispositions constructives retenues par le maître d'œuvre

Documents et renseignements fournis :

- dossier technique.

Travail demandé :

1 - Noter 3 dispositions constructives prises pour éviter les désordres dus à l'humidité au niveau des fondations et du sous-sol de cette construction **et indiquer** leurs rôles.

Dispositions constructives	Principaux rôles

..... / 3 points

..... / 3 points

NE RIEN ECRIRE DANS CETTE PARTIE

TOTAL SUR 16 POINTS :

BP CMBA 2002
E1 Etude, préparation,
suivi d'un ouvrage
D.R. 13/16

BP CMBA 2002
E1 Etude, préparation,
suivi d'un ouvrage
D.R. 13/16

Copyright © 2026 FormaV. Tous droits réservés.

Ce document a été élaboré par FormaV® avec le plus grand soin afin d'accompagner chaque apprenant vers la réussite de ses examens. Son contenu (textes, graphiques, méthodologies, tableaux, exercices, concepts, mises en forme) constitue une œuvre protégée par le droit d'auteur.

Toute copie, partage, reproduction, diffusion ou mise à disposition, même partielle, gratuite ou payante, est strictement interdite sans accord préalable et écrit de FormaV®, conformément aux articles L.111-1 et suivants du Code de la propriété intellectuelle. Dans une logique anti-plagiat, FormaV® se réserve le droit de vérifier toute utilisation illicite, y compris sur les plateformes en ligne ou sites tiers.

En utilisant ce document, vous vous engagez à respecter ces règles et à préserver l'intégrité du travail fourni. La consultation de ce document est strictement personnelle.

Merci de respecter le travail accompli afin de permettre la création continue de ressources pédagogiques fiables et accessibles.