



Ce document a été mis en ligne par l'organisme [FormaV](#)®

Toute reproduction, représentation ou diffusion, même partielle, sans autorisation préalable, est strictement interdite.

Pour en savoir plus sur nos formations disponibles, veuillez visiter :

[www.formav.co/explorer](http://www.formav.co/explorer)

SESSION 2003

## CONSTRUCTION MACONNERIE ET BETON ARME

### E.1 - ETUDE, PREPARATION, SUIVI D'UN OUVRAGE - UNITE 10

Durée : 4h30 - Coefficient : 5

### EPREUVE ECRITE

## DOSSIER TECHNIQUE

Ce dossier comprend :

UN DOSSIER TECHNIQUE NUMEROTE DE DT 1/13 à DT 13/13

- |                                  |                              |
|----------------------------------|------------------------------|
| ➤ Plan de situation, perspective | DT 2/13                      |
| ➤ Plan de masse                  | DT 3/13                      |
| ➤ Plan de niveaux                | DT 4/13                      |
| ➤ Plan des façades               | DT 5/13                      |
| ➤ Plan d'armatures P.H. Rdc      | DT 6/13                      |
| ➤ C.C.T.P.                       | DT 7/13                      |
| ➤ Notice                         |                              |
| - enduit                         | DT 8/13, DT 9/13 et DT 10/13 |
| - linteaux                       | DT 11/13                     |
| - habillage chaînage             | DT 12/13                     |
| - treillis soudé et cales        | DT 13/13                     |

UN DOSSIER REPONSE NUMEROTE DE DR 1/11 à DR 11/11

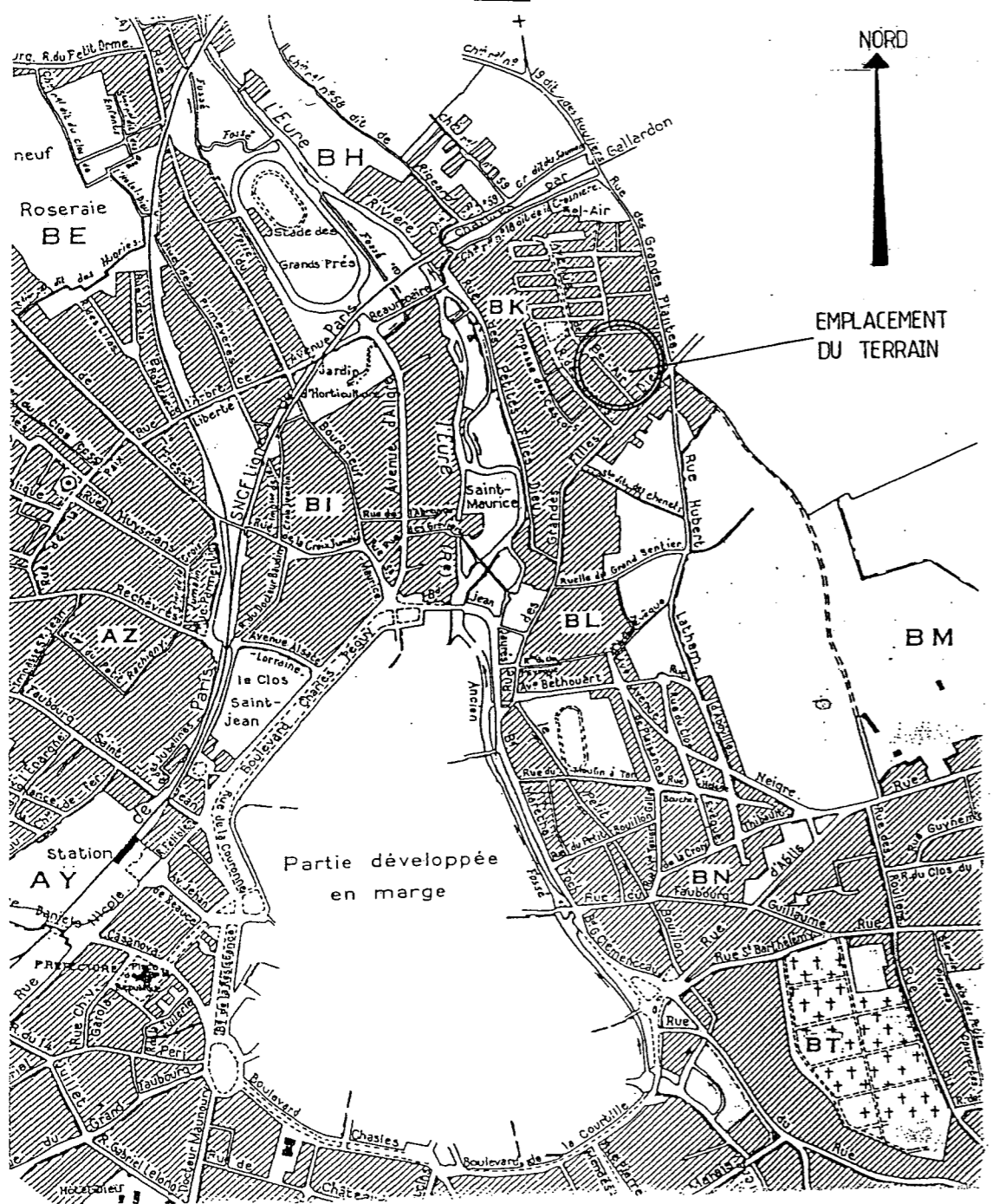
Assurez - vous que ce dossier est complet. S'il ne l'est pas, demandez un autre exemplaire au chef de salle.

**AUCUNE DOCUMENTATION AUTORISEE**

Code examen : 450 23208	BP " CONSTRUCTION MACONNERIE ET BETON ARME "	Dossier technique
E.1 - Etude, préparation, suivi d'un ouvrage - Unité 10		Session 2003
Durée : 4h30	Coefficient : 5	DT 1/13

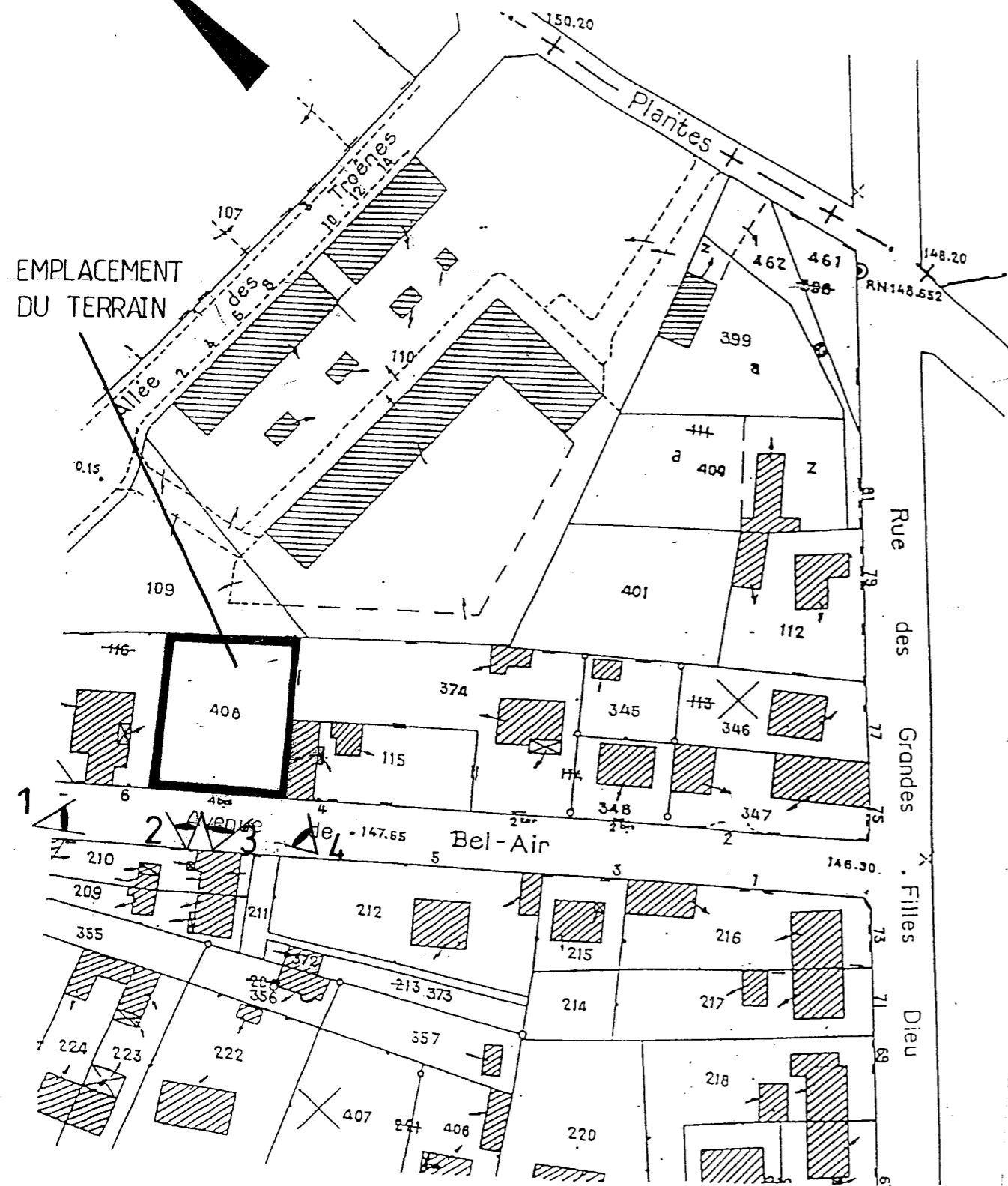
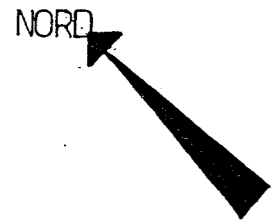
DÉPARTEMENT  
Eure-&-Loir  
 COMMUNE  
de CHARTRES  
 DIRECTION GÉNÉRALE DES IMPÔTS  
 SERVICE DES AFFAIRES FONCIÈRES ET DOMANIALES  
 CADASTRE  
 EXTRAIT DU PLAN CADASTRAL

EET 7  
 (Sept. 1974)  
 Secteur 71  
 Feuille



IMPACT VISUEL DU PROJET

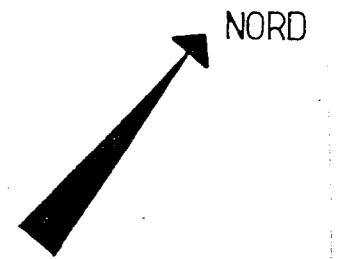
# PLAN DE MASSE



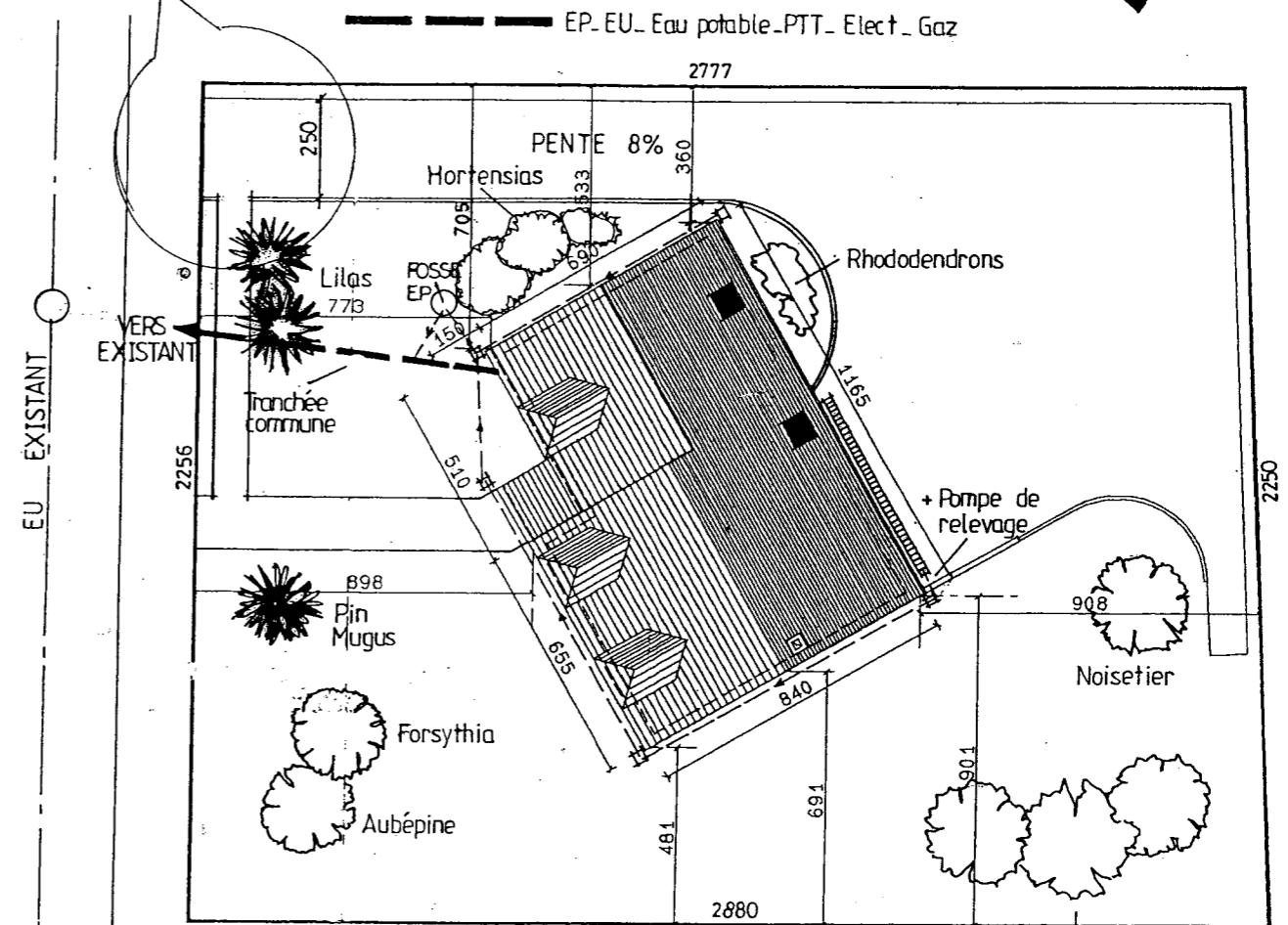
ECHELLE : 1/1000

# PLAN DE MASSE

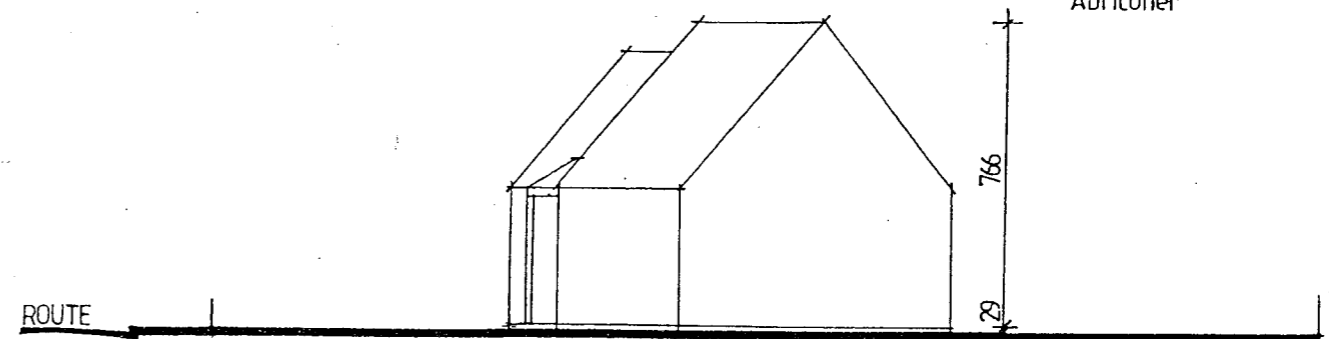
Échelle 1 : 200



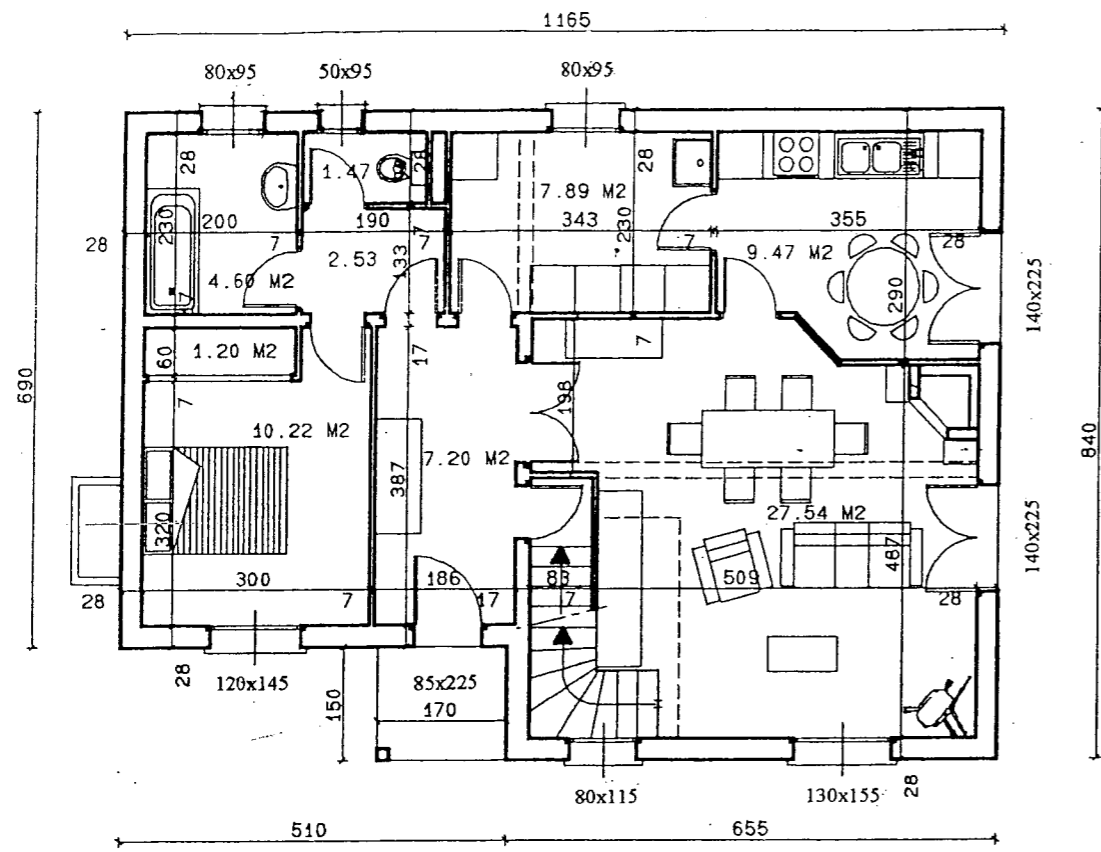
Zone accès et clôture à définir par le client.



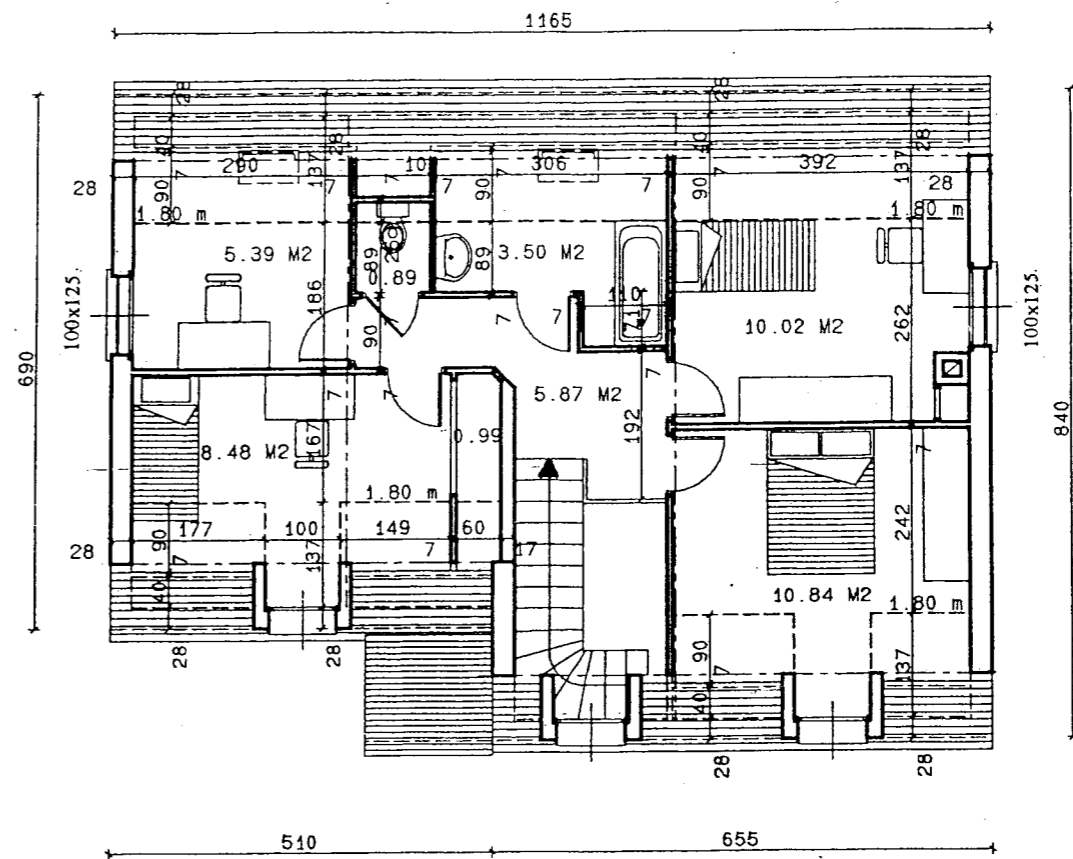
Arbres fruitiers  
Cerisier  
Pêcher  
Abricotier



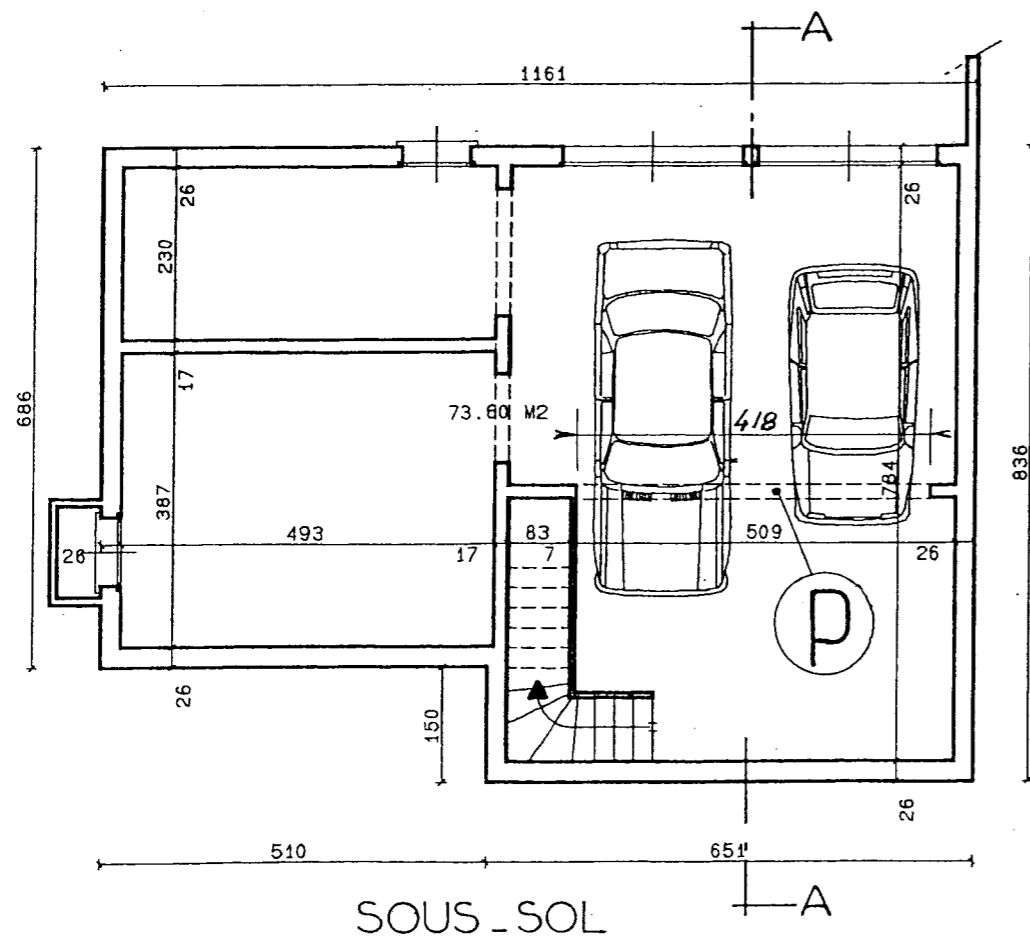
PROFIL DU TERRAIN



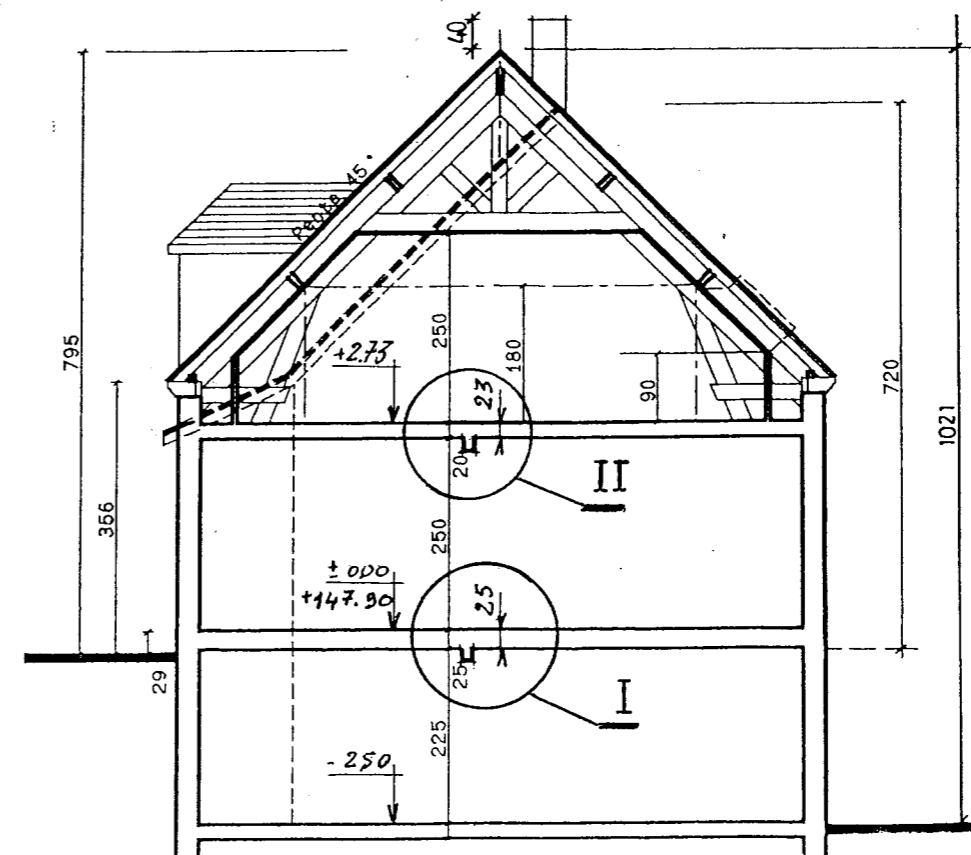
REZ DE CHAUSSEE

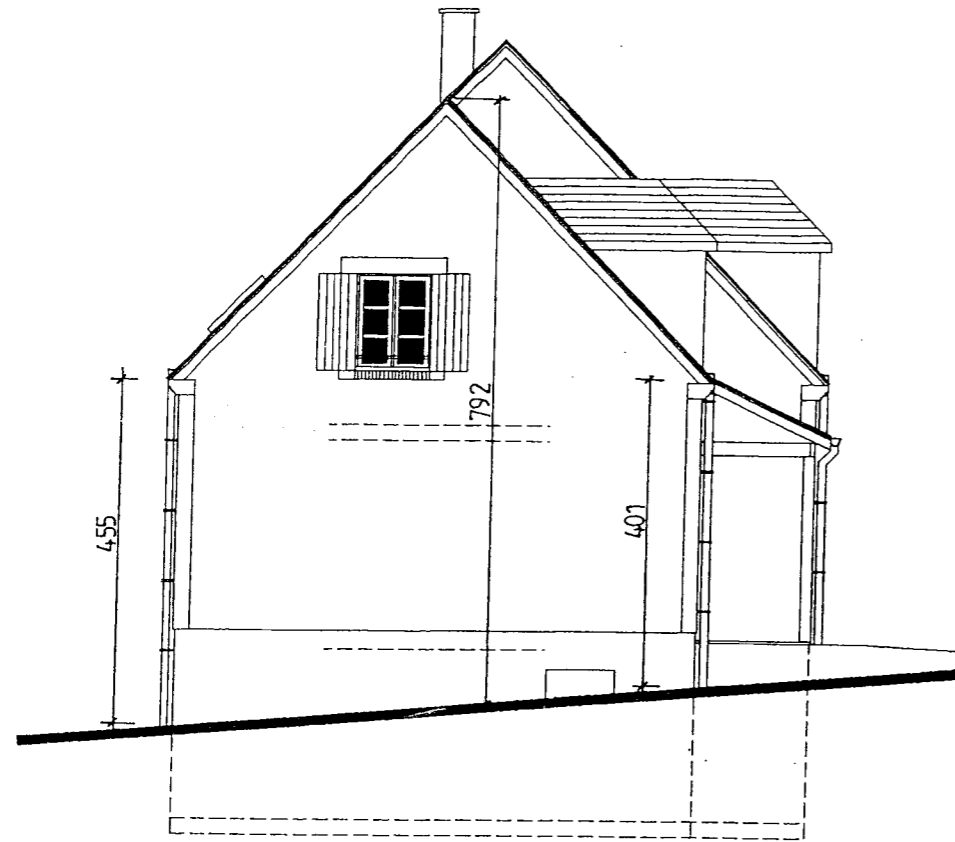


COMBLES



SOUS-SOL

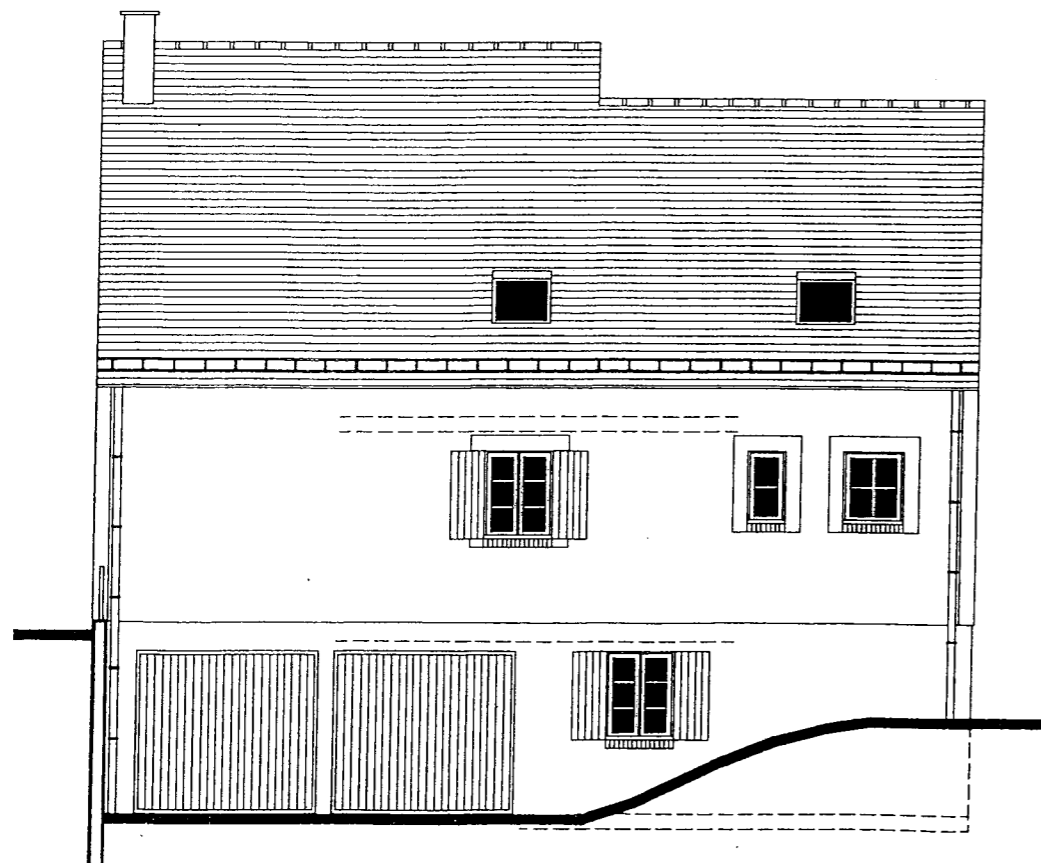




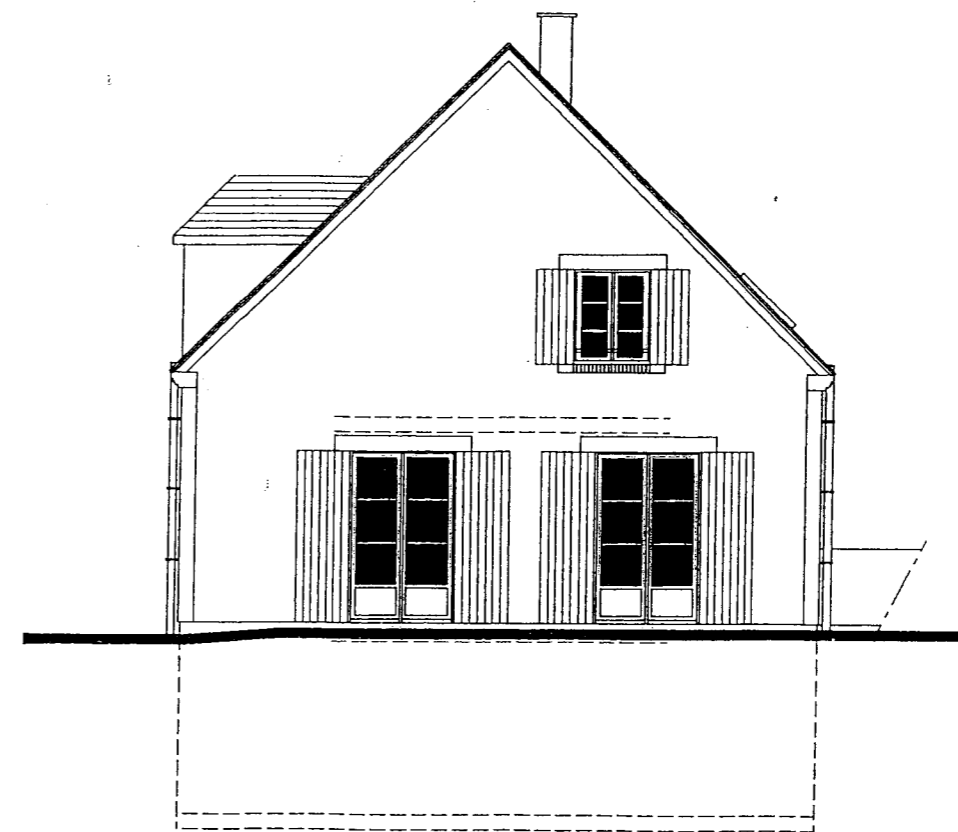
PIGNON OUEST



FACADE SUD



FACADE NORD





# Extrait du cahier des charges techniques particulières

## Lot N°1 - DEMOLITION GROS OEUVRE

### 1 - Rapport de sondage

Une campagne de sondage a été effectuée et a fait l'objet d'un rapport dont l'entreprise doit prendre connaissance dans sa totalité.  
Le taux de travail du sol est de 0,2 mPa.

### 2 - Terrassement

Ils seront exécutés manuellement ou par engins mécaniques jusqu'à la cote N.G.F. requise.  
Dans tous les cas de figure, toutes précautions seront prises pour éviter le décompactage du terrain.

### 3 - Nettoyage des abords du chantier

L'attention de l'entrepreneur est attiré sur l'application de l'article du code pénal, relatif au nettoyage des chaussées souillées par les camions.

### 4 - Implantation

Les niveaux avec références aux cotes N.G.F. devront être tracés sur des repères solides, non susceptibles de bouger, au moyen de chaises.

### 5 - Clôture de chantier

Elle sera réalisée, soit en planches jointives, soit en panneaux tôle pliés sur poteaux ancrés dans le sol.

### 7 - Assainissement

Tuyaux en P.V.C. de diamètre approprié suivant les débits à recevoir.  
Pose sur lit de sable avec pente de 1,5% minimum.  
Pièces spéciales telles que coudes, manchons, tés, etc ...  
Les emboîtures seront collées.  
Raccordement sur le réseau existant avec sujétions de percement sur le parcours.

### 8 - Regards

Eléments en béton moulé du commerce, comprenant :

- fond formant cunette
- éléments intermédiaires
- éléments de terminaison avec tampon en fonte série légère sur les voies piétonnes et série lourde sous chaussées.
- Toutes sujétions pour jointoiement des éléments, scellement du cadre, percement des éléments et raccordement sur réseau à venir.

### 9 - Fourreaux

Fourniture et mise en place de buses en P.V.C. de diamètre à la demande, équipés d'une aiguille en fil de fer galvanisé, pour le raccordement des réseaux divers.

### 10 - Drainage

Avant exécution du drainage, les murs périphériques du sous-sol recevront une feuille élasto-plastique collée suivant les spécifications de l'Avis Technique correspondant.  
Le drain raccordé au regard de la pompe de relevage sera constitué par un tuyau fendu de type " polydrain ", grillage filtrant apposé sur le mur, gravier enrobant le drain, remblai en matériaux appropriés.

### 11 - Fondation

L'ensemble du bâtiment sera fondé sur semelle filante, dimensions à définir suivant calcul descente de charges.  
Massif sous poteau de l'auvent d'entrée : **40 x 40 x 25 épaisseur**.  
Elles seront armées et coulées sur béton de propreté.  
Il sera prévu les attentes nécessaires pour coulage des chaînage verticaux.

## 12 - Murs

### Sous-sol

Blocs de béton de **25 d'épaisseur**.

### Rez de chaussée, étage

Blocs de béton cellulaire de **25 cm**, hourdés au mortier-colle Préocol.

**Caractéristique** : Bloc de masse volumique **400 kg/m<sup>3</sup>**,  $\lambda$  ( **Lambda utile** ) **0,13 W/m°C**.

Refend sur tous les niveaux, blocs de béton creux **15**.

Les blocs ne devront être ni épaufrés, ni cassés, ni troués.

Le montage des blocs s'effectuera suivant les prescriptions du D.T.U.

## 13 - Plancher haut sous-sol

Surcharge d'exploitation conforme à la norme **P06 001**.

Plancher PPB, entrevous polystyrène, dalle de compression **6 cm** d'épaisseur recevant un carrelage collé de **10 mm**.

Incorporation de canalisation diverses et de fourreaux fournis et réglés par les autres corps d'état.

## 14 - Plancher haut R.d.c

Dalle pleine en BA avec chape flottante ( **15 + 4 + 4** ).

Chape lissée destinée à recevoir directement une moquette collée.

Sous-face brute de décoffrage destinée à être peinte directement après ponçage des balèbres, et ragréage.

## 15 - Cloison et habillage comble

Cloisons en carreaux de plâtre plein de **7 cm d'épaisseur**.

Ils seront posés à l'aide de mortier colle et suivant prescription du fabricant.

Semelles sous cloison ( profilé **U en P.V.C.** ).

Carreau de qualité hydrofuge au droit des pièces humides.

En combles, plafonds et rampants en plaques de plâtre **B.A. 13**, montées sur rails.

Cloison de redressement de **5 cm d'épaisseur**.

Il sera placé une laine de roche en deux couches croisées de 200 mm d'épaisseur totale dont une couche avec pare-vapeur.

Toutes suggestions seront effectuées afin d'assurer une excellente isolation thermique et phonique.

## 16 - Enduit intérieur

Enduit traditionnel au plâtre de 10 mm à tous les niveaux sur béton cellulaire, murs de refend, poutres ( sous-sol, Rdc ) compris sous-face.

## 17 - Ouvertures extérieures

Appuis et seuil en briques apparentes, avec façon de rejingot.

## 18 - Escalier

### Sous - sol :

- paillasse en béton armé.
- nez de marches arrondis.
- dessus des marches talochés, contremarches ragrées.
- l'ensemble sera propre à recevoir une peinture.

### Etage :

- bois avec façon de garde corps sur vide séjour.

## 19 - Enduit extérieurs

Enduit en parement monocouche épaisseur **20 mm** au rez de chaussée et étage.

$\lambda$  ( **Lambda utile** ) **0,25 W/m°C**.

Le coloris et la finition seront au choix de l'architecte.

Copyright © 2026 FormaV. Tous droits réservés.

Ce document a été élaboré par FormaV® avec le plus grand soin afin d'accompagner chaque apprenant vers la réussite de ses examens. Son contenu (textes, graphiques, méthodologies, tableaux, exercices, concepts, mises en forme) constitue une œuvre protégée par le droit d'auteur.

Toute copie, partage, reproduction, diffusion ou mise à disposition, même partielle, gratuite ou payante, est strictement interdite sans accord préalable et écrit de FormaV®, conformément aux articles L.111-1 et suivants du Code de la propriété intellectuelle. Dans une logique anti-plagiat, FormaV® se réserve le droit de vérifier toute utilisation illicite, y compris sur les plateformes en ligne ou sites tiers.

En utilisant ce document, vous vous engagez à respecter ces règles et à préserver l'intégrité du travail fourni. La consultation de ce document est strictement personnelle.

Merci de respecter le travail accompli afin de permettre la création continue de ressources pédagogiques fiables et accessibles.