



Ce document a été mis en ligne par l'organisme [FormaV](#)®

Toute reproduction, représentation ou diffusion, même partielle, sans autorisation préalable, est strictement interdite.

Pour en savoir plus sur nos formations disponibles, veuillez visiter :

www.formav.co/explorer

SESSION 2005
BREVET PROFESSIONNEL
CONSTRUCTION MACONNERIE ET BETON ARME

E.1 - ETUDE, PREPARATION, SUIVI D'UN OUVRAGE - UNITE 10

Durée : 4h30 - Coefficient : 5

EPREUVE ECRITE

DOSSIER TECHNIQUE

Ce dossier comprend :

UN DOSSIER TECHNIQUE NUMEROTE DE DT 1/16 à DT 16/16

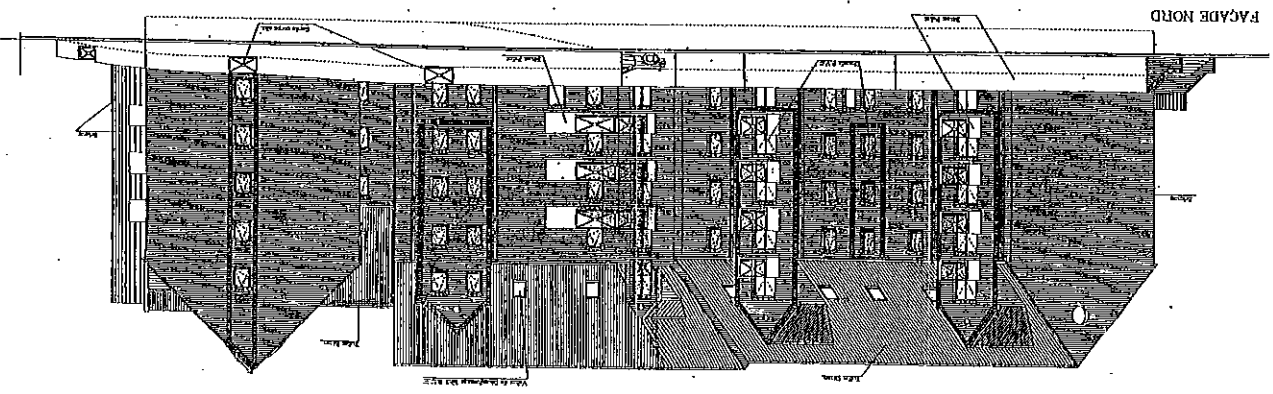
Plan de masse	2/16
Façade nord , façade ouest , façade sud et est , façade intérieure est	3/16
Plan du sous-sol	4/16
Plan du rez-de-chaussée	5/16
Plan R+1	6/16
Plan R+2	7/16
Plan R+3	8/16
Plan R+4	9/16
Coupe verticale AA	10/16
Coupe verticale BB	11/16
Fiche technique : « Isodrain »	12/16
Fiche technique : « Igol Fondation »	13/16
Fiche technique : « Parasolin » et « briques perforées	14/16
Fiche technique : « Potelets de dalles » et « protections des murs périphériques »	15/16
Fiche technique : « élingue standard à 2 brins » et « conductivité thermique lambda »	16/16

UN DOSSIER REPOSE NUMEROTE DE DR 1/11 à DR 11/11

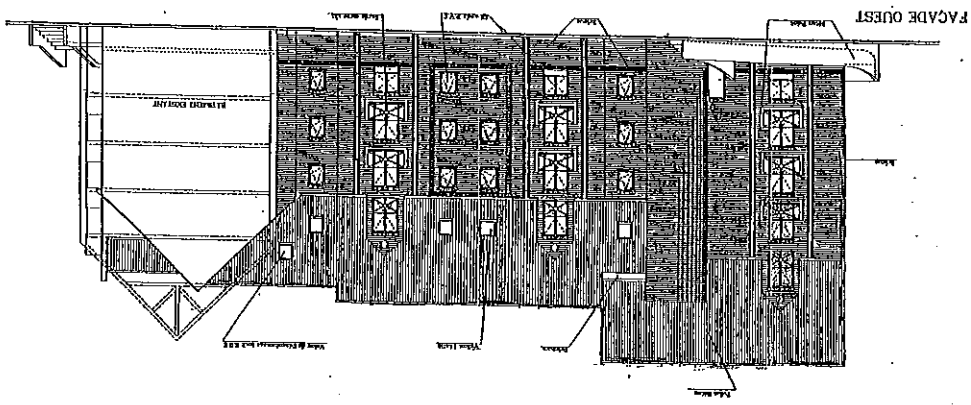
Assurez - vous que ce dossier est complet. S'il ne l'est pas, demandez un autre exemplaire au chef de salle.

AUCUNE DOCUMENTATION AUTORISEE

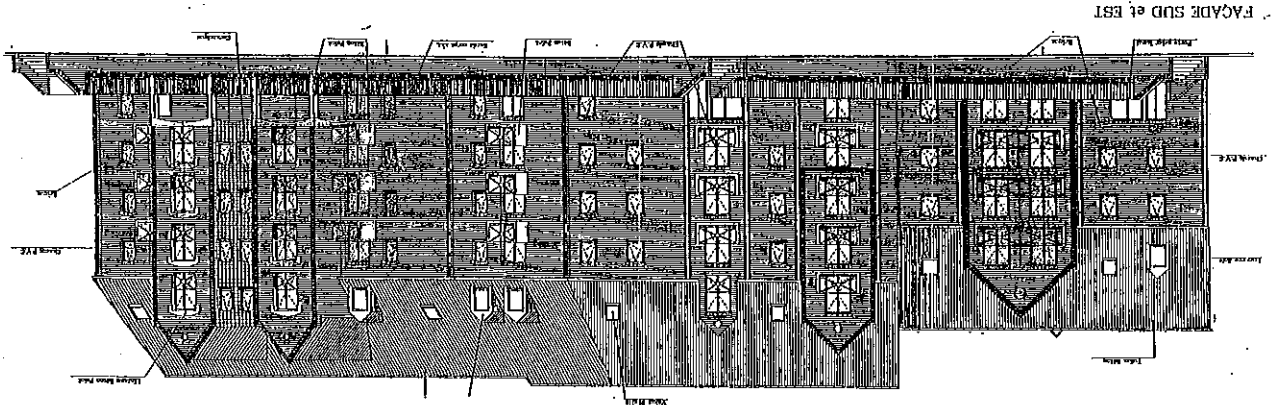
Code examen : 450 23208	BP " CONSTRUCTION MACONNERIE ET BETON ARME "	Dossier technique
E.1 - Etude, préparation, suivi d'un ouvrage - Unité 10		Session 2005
Durée : 4h30	Coefficient : 5	DT 1/16



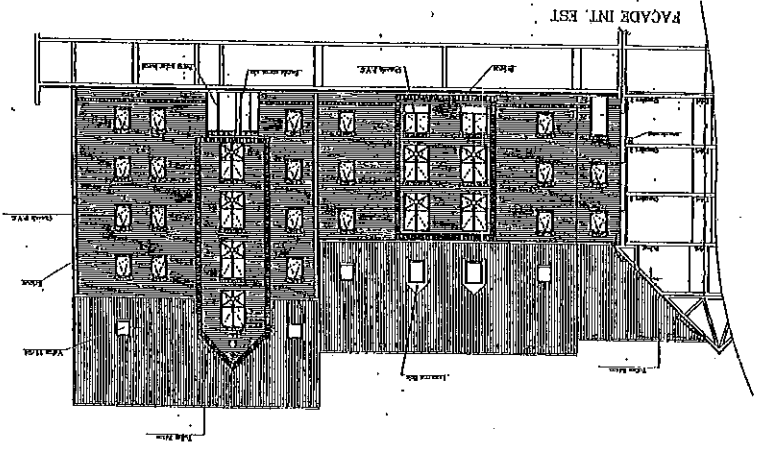
FAÇADE NORD



FAÇADE OUEST



FAÇADE SUD et EST



FAÇADE INT. EST

Copyright © 2026 FormaV. Tous droits réservés.

Ce document a été élaboré par FormaV® avec le plus grand soin afin d'accompagner chaque apprenant vers la réussite de ses examens. Son contenu (textes, graphiques, méthodologies, tableaux, exercices, concepts, mises en forme) constitue une œuvre protégée par le droit d'auteur.

Toute copie, partage, reproduction, diffusion ou mise à disposition, même partielle, gratuite ou payante, est strictement interdite sans accord préalable et écrit de FormaV®, conformément aux articles L.111-1 et suivants du Code de la propriété intellectuelle. Dans une logique anti-plagiat, FormaV® se réserve le droit de vérifier toute utilisation illicite, y compris sur les plateformes en ligne ou sites tiers.

En utilisant ce document, vous vous engagez à respecter ces règles et à préserver l'intégrité du travail fourni. La consultation de ce document est strictement personnelle.

Merci de respecter le travail accompli afin de permettre la création continue de ressources pédagogiques fiables et accessibles.