



Ce document a été mis en ligne par l'organisme [FormaV](#)®

Toute reproduction, représentation ou diffusion, même partielle, sans autorisation préalable, est strictement interdite.

Pour en savoir plus sur nos formations disponibles, veuillez visiter :

www.formav.co/explorer

Brevet Professionnel

CONSTRUCTION EN MACONNERIE ET BETON ARME

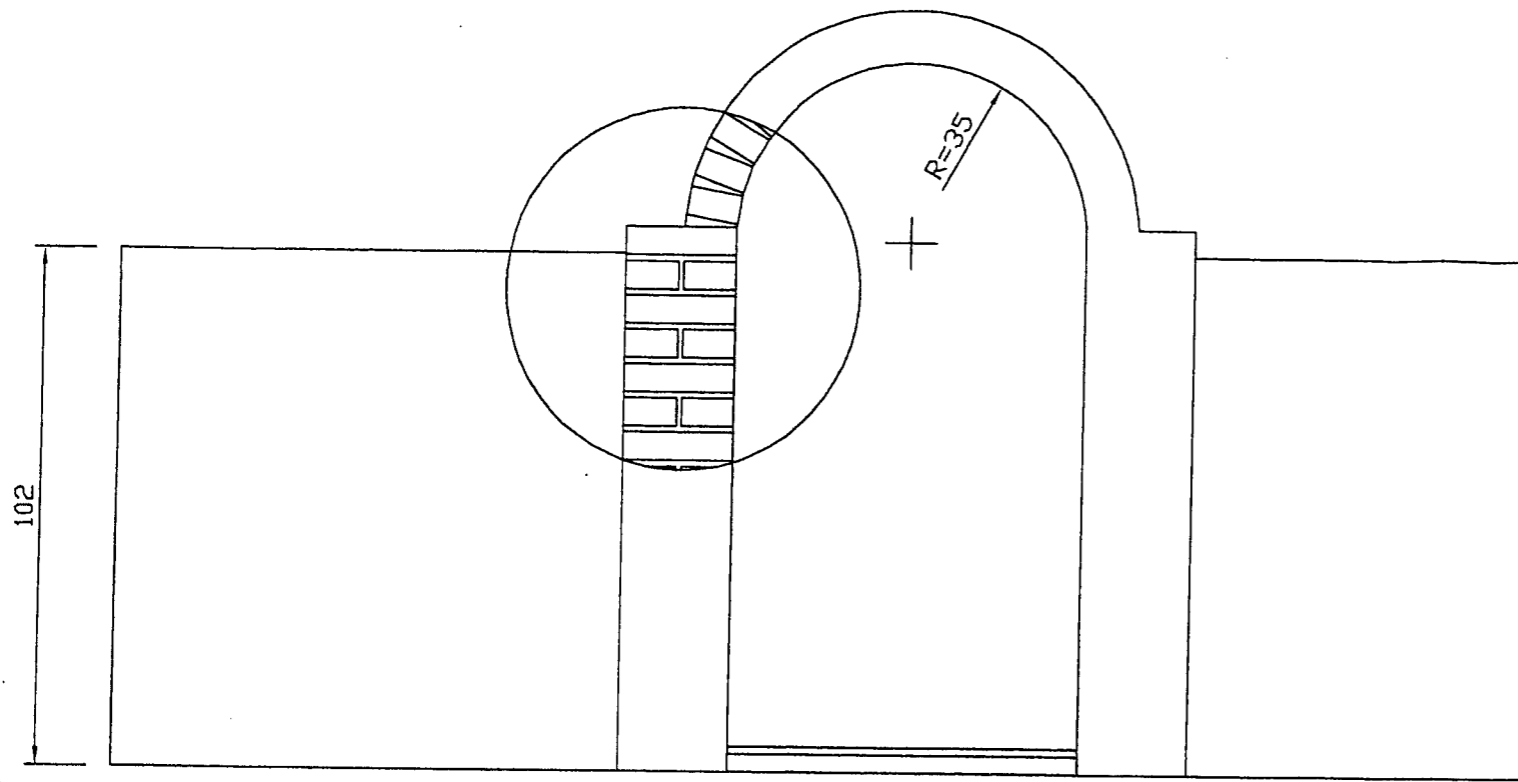
E.2 Réalisation et mise en oeuvre - unité 20

durée : 20 heures - coefficient : 7

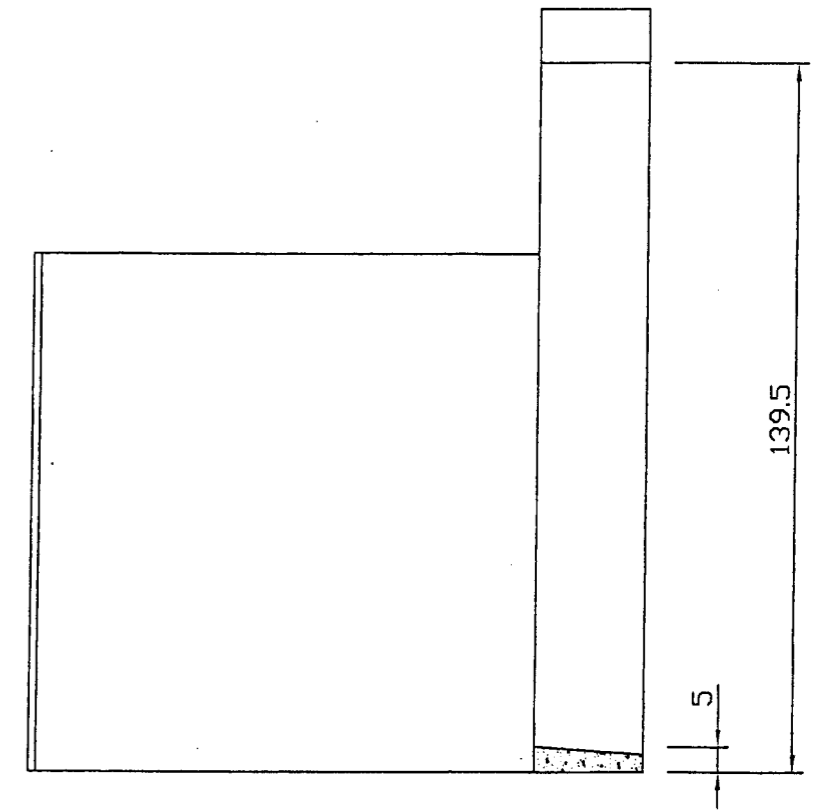
DOSSIER SUJET

AUCUNE DOCUMENTATION AUTORISEE

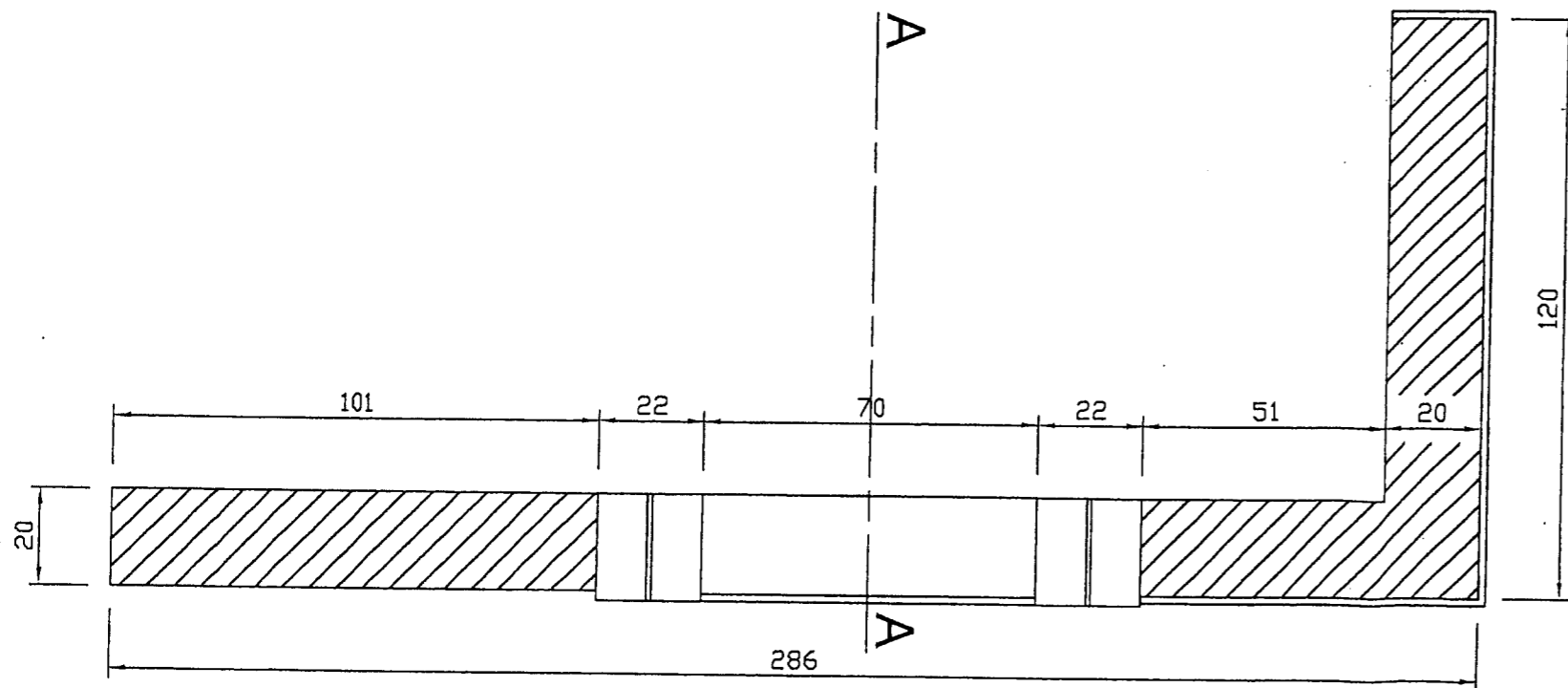
Code examen : 450 23208	Brevet Professionnel Construction en maçonnerie et Béton armé	Dossier SUJET SESSION 2002
<i>E2 : Réalisation et mise en oeuvre - unité U20 - épreuve pratique</i>		
Durée : 20 h 00	Coefficient : 7	DS 1/3



Vue de face



Coupe A - A



Plan

ELEMENT DE CLOTURE

Brevet professionnel " construction en maçonnerie et béton armé "			
Code examen : 450 23208	E2 - Réalisation et mise en oeuvre	Session 2002	DS 2/3

Descriptif de l'ouvrage

1. Jambages en maçonnerie brute.

- Jambages en blocs creux de béton **20 x 20 x 50 cm** hourdés au mortier à maçonner.
- Joints coupés à la truelle

2. Piliers en maçonnerie apparente surmontés d'un arc plein cintre.

- Piliers en briques apparentes Type **PACEMA Léopard 10,5 x 22 x 5,4 cm** ou similaire, hourdées au mortier à maçonner.
- Arc plein cintre en briques apparentes type **PACEMA Léopard 10,5 x 22 x 5,4 cm** ou similaire, hourdées au mortier à maçonner.
- Epaisseur des joints comprise entre **8 et 12 mm**.
- Joints plats en retrait de **2 mm**, lissés au fer.

3. Seuil

- Seuil avec pente de **1,5 cm** et nez arrondi au fer.
- Finition lissée.

4. Enduit sur le jambage droit et le retour

- Gobetis au mortier de ciment.
- Corps d'enduit type **MAXIT** ou similaire teinté dans la masse

Taloché

Barème de correction

Maçonnerie brute	Cotes	/ 10	/ 50
	Equerrage	/ 10	
	Verticalité	/ 10	
	Planéité	/ 10	
	Aspect	/ 10	
Maçonnerie apparente	Cotes	/ 10	/ 80
	Equerrage	/ 10	
	Verticalité	/ 10	
	Planéité	/ 10	
	Aspect des piliers	/ 20	
	Aspect de l'arc	/ 20	
Seuil	Horizontalité et pente	/ 10	/ 30
	Planéité	/ 10	
	Aspect	/ 10	
Enduit	Verticalité	/ 10	/ 40
	Planéité	/ 10	
	Equerrage	/ 10	
	Aspect	/ 10	
Total			/ 200

Note finale

/ 20

Brevet professionnel " construction en maçonnerie et béton armé "

Code examen : 450 23208

E2 - Réalisation et mise en oeuvre

Session 2002

DS 3/3

Copyright © 2026 FormaV. Tous droits réservés.

Ce document a été élaboré par FormaV® avec le plus grand soin afin d'accompagner chaque apprenant vers la réussite de ses examens. Son contenu (textes, graphiques, méthodologies, tableaux, exercices, concepts, mises en forme) constitue une œuvre protégée par le droit d'auteur.

Toute copie, partage, reproduction, diffusion ou mise à disposition, même partielle, gratuite ou payante, est strictement interdite sans accord préalable et écrit de FormaV®, conformément aux articles L.111-1 et suivants du Code de la propriété intellectuelle. Dans une logique anti-plagiat, FormaV® se réserve le droit de vérifier toute utilisation illicite, y compris sur les plateformes en ligne ou sites tiers.

En utilisant ce document, vous vous engagez à respecter ces règles et à préserver l'intégrité du travail fourni. La consultation de ce document est strictement personnelle.

Merci de respecter le travail accompli afin de permettre la création continue de ressources pédagogiques fiables et accessibles.