



Ce document a été mis en ligne par l'organisme [FormaV](#)®

Toute reproduction, représentation ou diffusion, même partielle, sans autorisation préalable, est strictement interdite.

Pour en savoir plus sur nos formations disponibles, veuillez visiter :

www.formav.co/explorer

SESSION 2014
BREVET PROFESSIONNEL
Maçon

E.2 – REALISATION ET MISE EN OEUVRE - UNITE 20

Durée : 20 H Coefficient : 7

EPREUVE PRATIQUE

DOSSIER SUJET

Ce dossier comprend :
UN DOSSIER TECHNIQUE NUMEROTÉ DE DS 1/4 à DS 4/4

- Page DS 1/4 : Page de garde
- Page DS 2/4 : Mise en situation/Descriptif
- Page DS 3/4 : Plan de l'ouvrage à réaliser
- Page DS 4/4 : Proposition de planning des tâches et Barème de correction

Assurez- vous que ce dossier est complet. S'il ne l'est pas, demandez un autre exemplaire au chef d'atelier.

AUCUNE DOCUMENTATION AUTORISEE

Code examen : 450 23208	BP " Maçon "	Dossier Sujet
<i>E.2- Réalisation et Mise en œuvre – Unité 20</i>		Session 2014
Durée : 20 h	Coefficient : 7	DS 1/4

MISE EN SITUATION

La construction du gymnase et de la salle polyvalente de Montillot, impose des modifications d'accès aux sanitaires déjà existants.

L'ouvrage (Repéré A) est composé d'un mur en partie courbe, de 2 poteaux d'about en béton clair armé et d'un mur en briques en retour à chaque extrémité, avec une réservation d'ouverture pour insérer les 2 panneaux de pavés de verre.

Vous êtes chargé de la réalisation d'une partie d'ouvrage.

DESCRIPTIF DU TRAVAIL

Mur courbe en blocs de béton manufacturés hourdés au mortier de ciment à maçonner dosé à 300 kg/m^3 . Afin d'assurer un ancrage à la talonnette du poteau une boucle en acier HA 6 sera disposée dans le joint de la 1^{ère} assise.

Réalisation d'un poteau raidisseur d'about en béton armé blanc CEMII/B 32.5 R dosé 350 kg/m^3 . Le coffrage traditionnel sera exécuté en bois massif et panneaux.

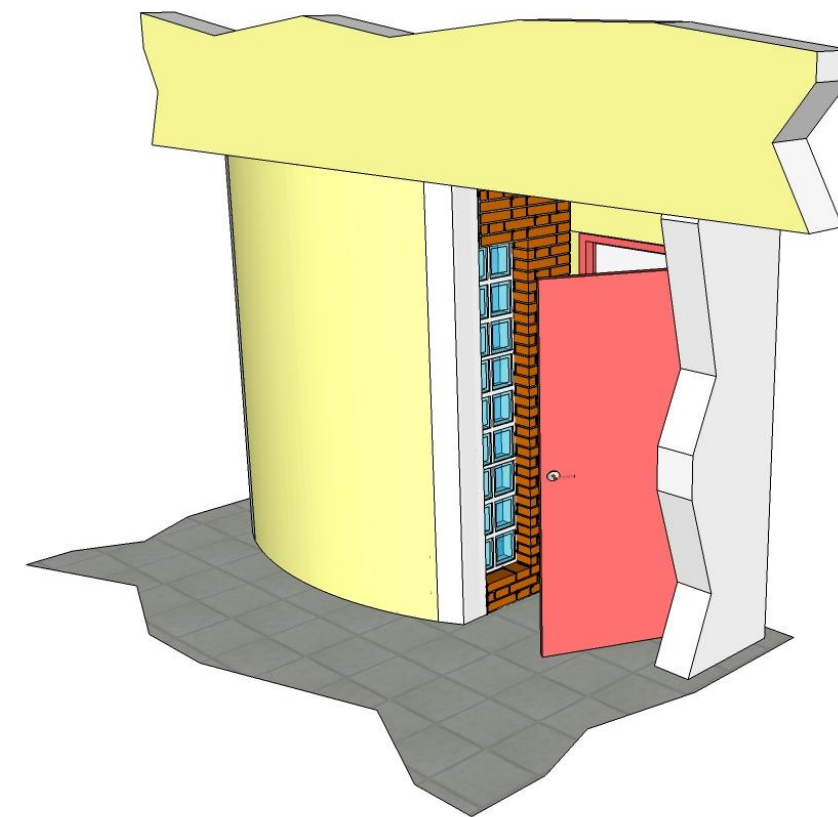
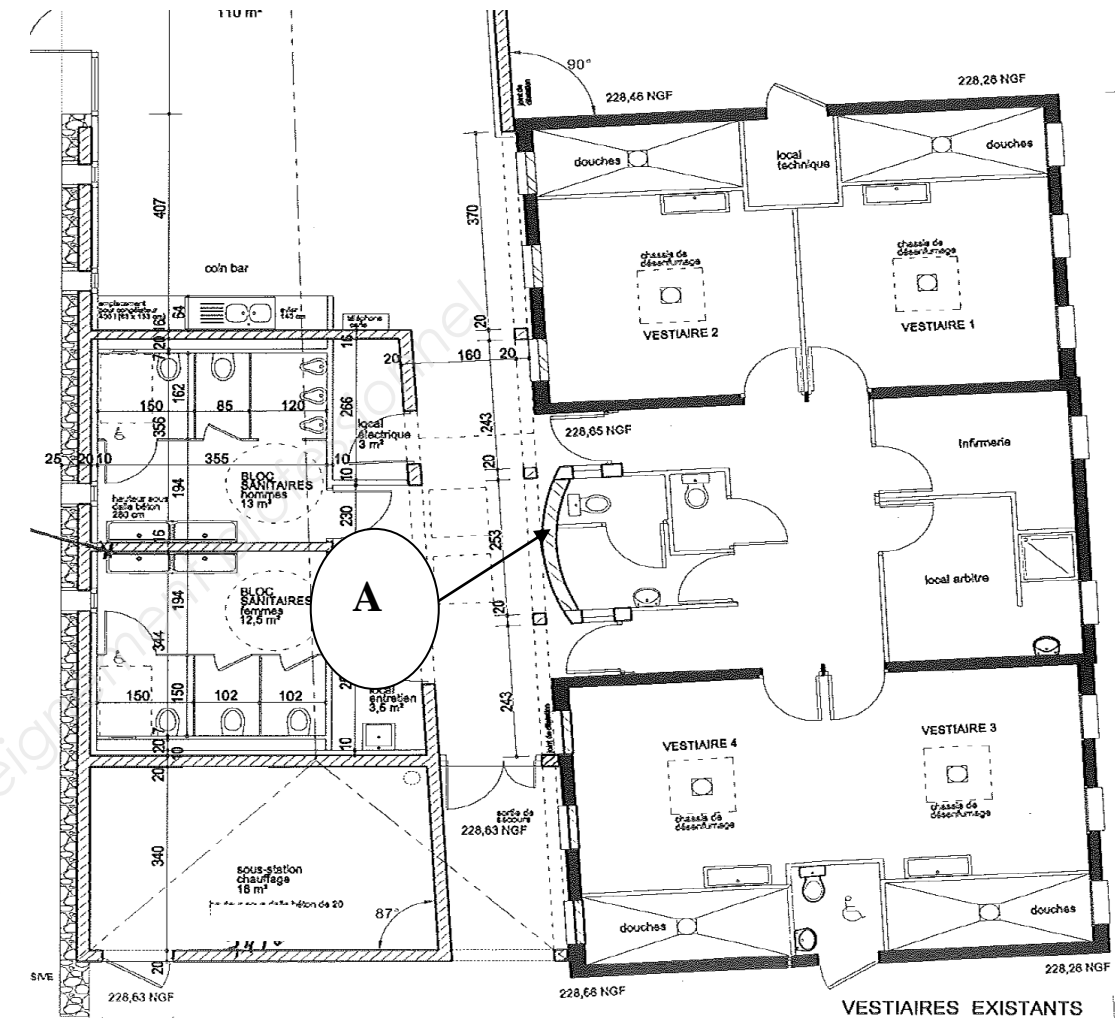
Façonnage et mise en place des armatures filants en HA 10 et de 5 cadres en HA 6, le 1^{er} et le dernier seront positionnés à 5 cm des extrémités des filants.

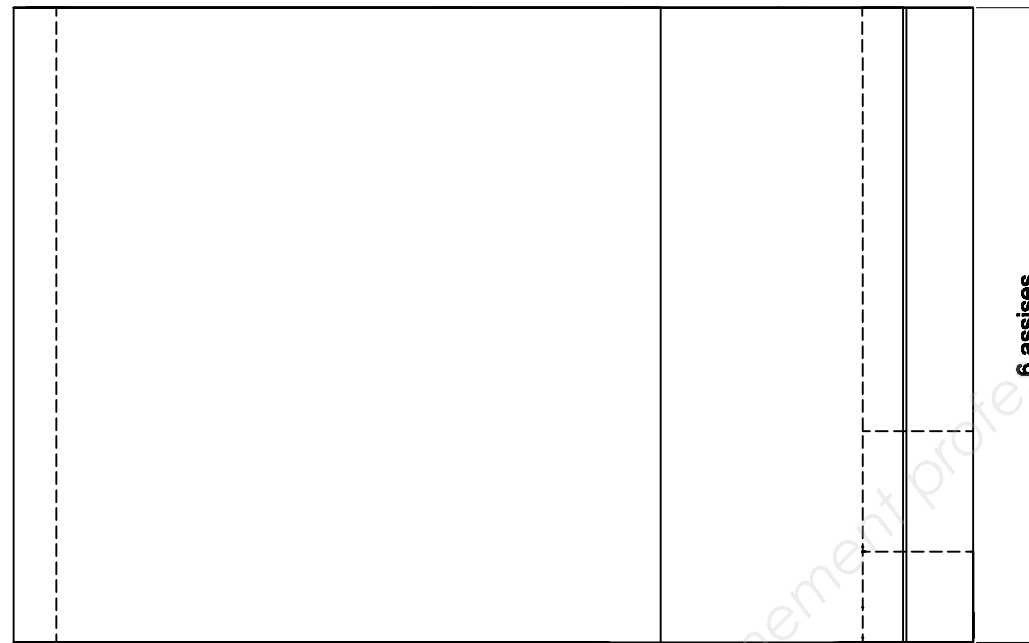
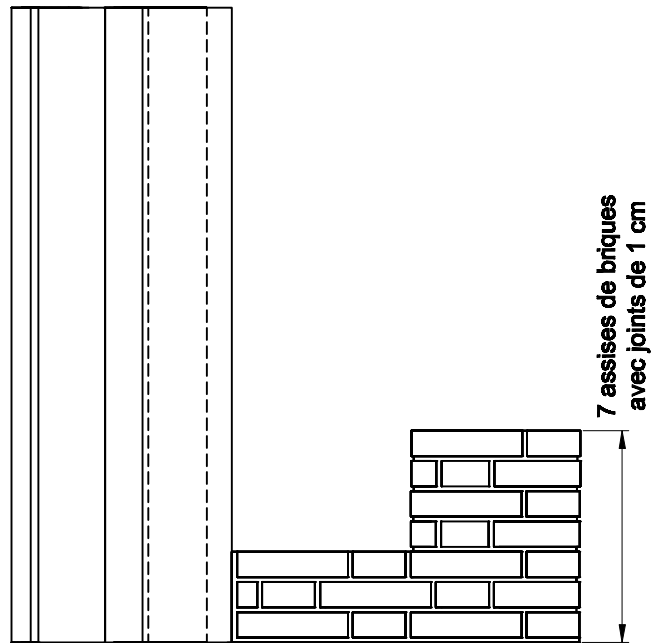
Les autres cadres seront équitablement répartis.

Mur en retour avec réservation d'ouverture, exécuté en briques de terre cuite pleine de $5.5 \times 10.5 \times 22$ appareillage Anglais, hourdées en mortier de ciment à maçonner dosé à 500 kg/m^3 . Les joints en retrait seront lissés et réalisés à l'avancement.

L'enduit monocouche finition grattée en façade et tableau avec pose d'une baguette d'angle, projeté sur un support gobeté en mortier de CEMII/B 32.5 R dosé à 600 kg/m^3 . Il sera arrêté proprement à 50 cm du poteau d'about.

Nota : Afin d'assurer un ancrage à la talonnette du poteau une boucle en acier HA 6 sera disposée dans le joint de la 1^{ère} assise.

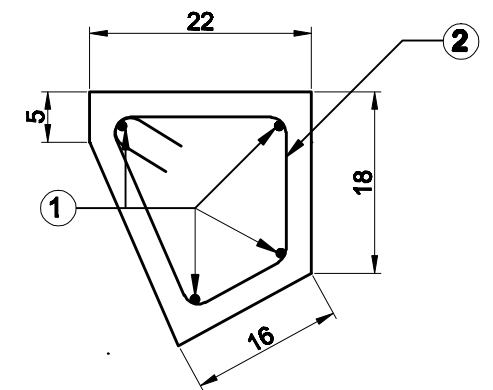
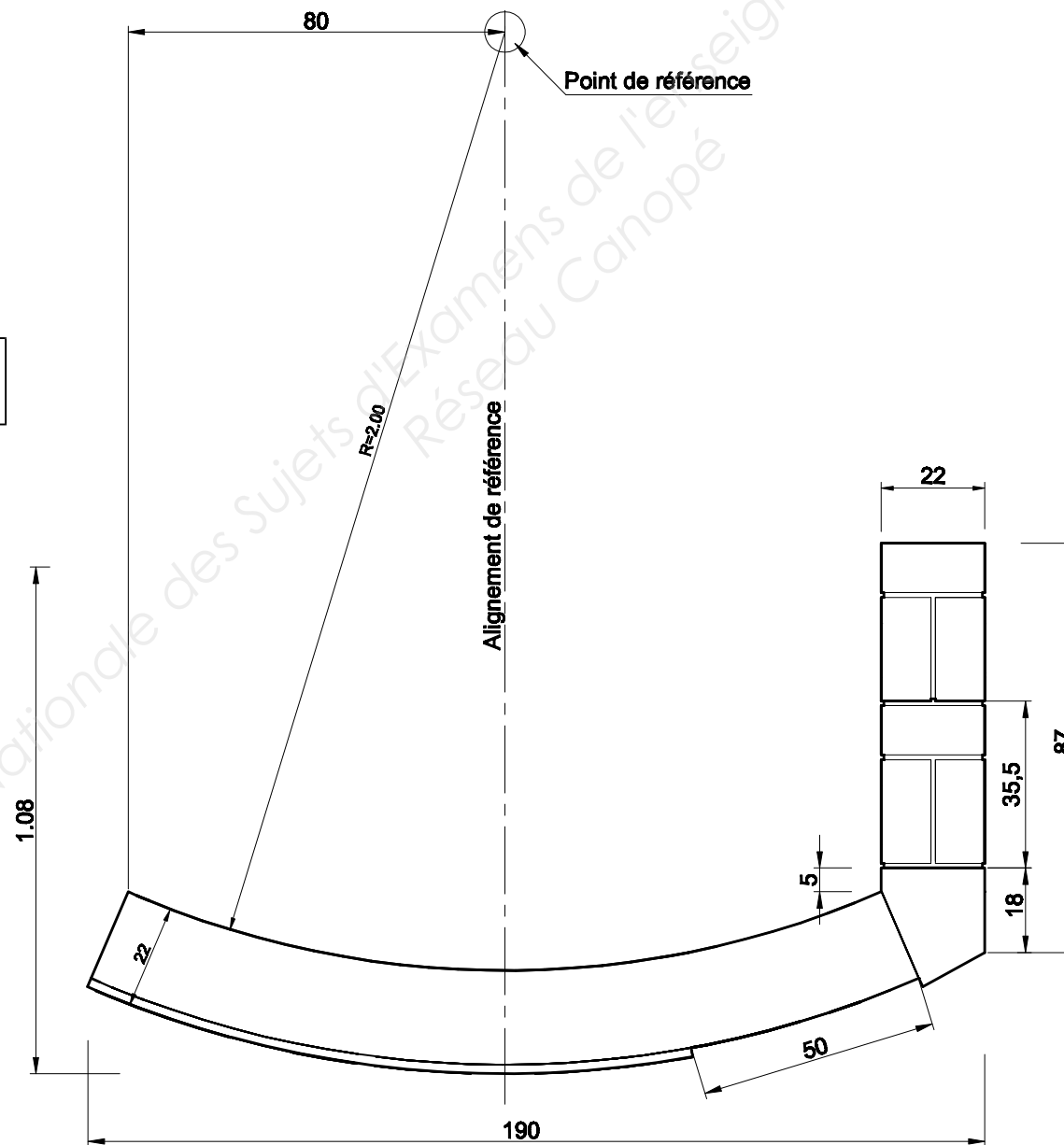
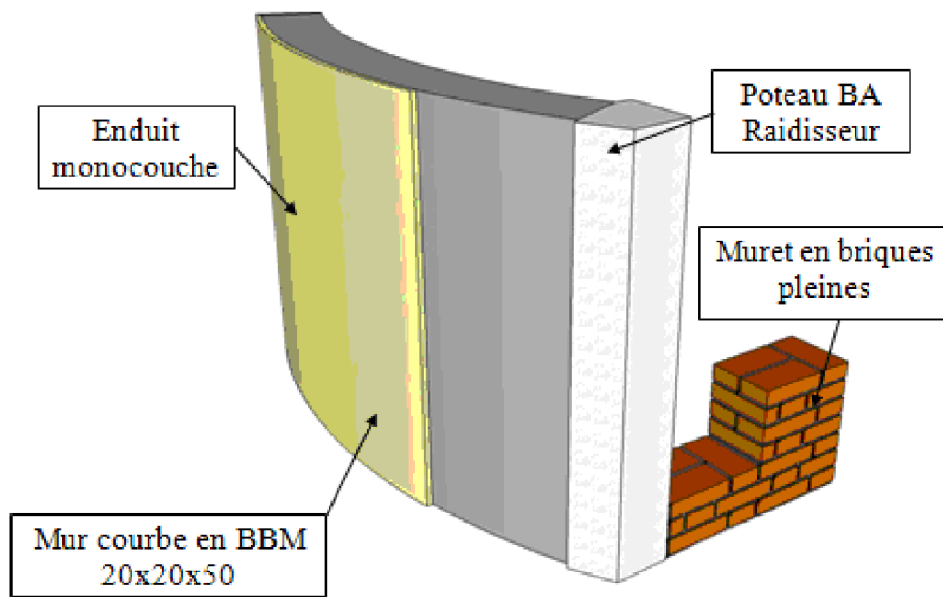




Rep	Nb	Nuance	Ø	Long. (cm)	Façonnage
2	4	HA	6	73	
1	4	HA	10	150	

Enrobage : 3 cm

POTEAU BA



DETAIL DU POTEAU

PLAN DE L'OUVRAGE A REALISER

PROPOSITION DE PLANNING

Première journée : 6h30

- Analyse du dossier
- Implantation
- Maçonnerie BBM
- Talonnette poteau
- Armature

Deuxième journée : 6h00

- Coffrage
- Coulage
- Gobetis

Troisième journée : 7h30

- Décoffrage
- Enduit
- Pose de briques de parement + jointoiment
- Grattage enduit + nettoyage

Total : 20h00

Tâches réalisées	Postes de contrôle	Critères et Tolérances	Total
Implantation	<u>Respect de cotes</u>	± 5 mm	/15
	<u>Equerrage du retour en briques</u>	± 5 mm	
Maçonnerie de BBM en partie courbe.	Respect de l'aplomb	± 2 mm	/40
	Qualité de la maçonnerie (Alignement, liaisonnement, planéité)	Aucun coup de sabre	
	Le soin des coupes		
	Régularité des assises	Epaisseur des joints règlementaire	
	Respect de la régularité et de la propreté des joints	Joints arasés et correctement remplis	
Châssis d'armature	<u>Gabarit pour cadres</u>	<u>Respect de l'enrobage (3 cm)</u>	/25
	<u>Dimensions et Façonnage des cadres</u>	± 3 mm (cotes/équerrage)	
	<u>Rigidité du châssis</u>	Satisfaisante	
Poteau d'about	<u>Dimensions du coffrage</u>	<u>Les cotes sont exactes</u>	/45
	<u>Talonnette (coffrage/coulage)</u>		
	Technique de coffrage	Conception judicieuse	
	Positionnement des raidisseurs horizontaux	Répartition judicieuse	
	<u>Stabilité du coffrage</u>		
	<u>Etanchéité du coffrage</u>	<u>Aucune fuite de laitance</u>	
Maçonnerie de briques de parement pleines	Respect des cotes	± 2 mm	/35
	Respect de l'appareillage	Aucun coup de sabre	
	Aplomb et planéité	± 2 mm	
	Régularité et soin des joints	Suivant la qualité de la briques ± 1 mm	
	Aspect brut au décoffrage	Satisfaisant sans bullage.	
Enduit monocouche	Respect de l'aplomb de l'enduit	± 2 mm	/30
	Réalisation du gobetis		
	Planéité	± 2 mm	
	Aspect du gratté	Pas de défaut de grattage	
Organisation	<u>Organisation du travail</u>		/10
	<u>Port des EPI</u>		
	<u>Trier les déchets</u>		
Total sur 200 points			/200

Nota : Les postes de contrôles en gras, en italique et surlignés devront être évalués en cours d'épreuve.

Copyright © 2026 FormaV. Tous droits réservés.

Ce document a été élaboré par FormaV® avec le plus grand soin afin d'accompagner chaque apprenant vers la réussite de ses examens. Son contenu (textes, graphiques, méthodologies, tableaux, exercices, concepts, mises en forme) constitue une œuvre protégée par le droit d'auteur.

Toute copie, partage, reproduction, diffusion ou mise à disposition, même partielle, gratuite ou payante, est strictement interdite sans accord préalable et écrit de FormaV®, conformément aux articles L.111-1 et suivants du Code de la propriété intellectuelle. Dans une logique anti-plagiat, FormaV® se réserve le droit de vérifier toute utilisation illicite, y compris sur les plateformes en ligne ou sites tiers.

En utilisant ce document, vous vous engagez à respecter ces règles et à préserver l'intégrité du travail fourni. La consultation de ce document est strictement personnelle.

Merci de respecter le travail accompli afin de permettre la création continue de ressources pédagogiques fiables et accessibles.