



Ce document a été mis en ligne par l'organisme [FormaV](#)®

Toute reproduction, représentation ou diffusion, même partielle, sans autorisation préalable, est strictement interdite.

Pour en savoir plus sur nos formations disponibles, veuillez visiter :

[www.formav.co/explorer](http://www.formav.co/explorer)

# Brevet Professionnel

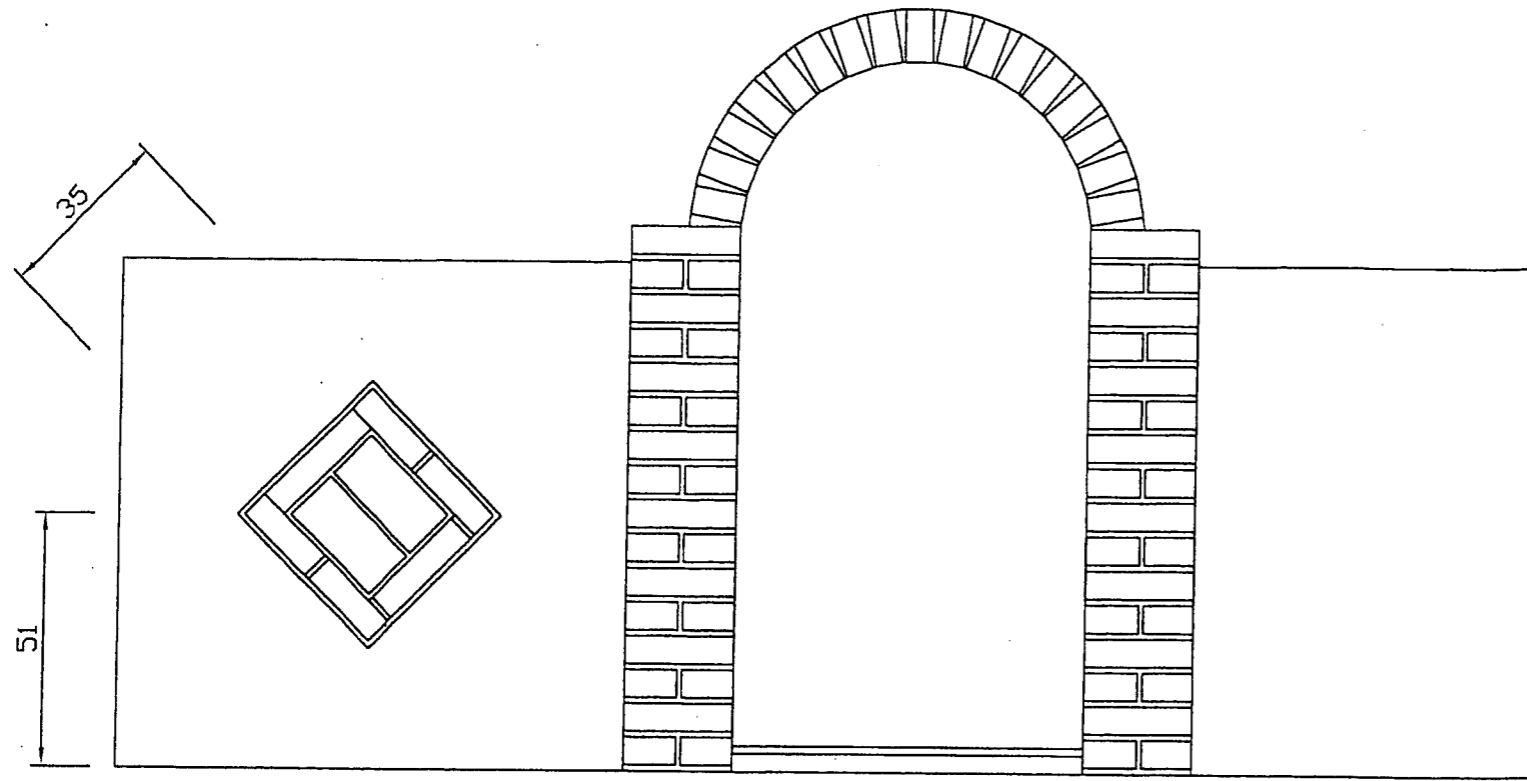
## CONSTRUCTION EN MACONNERIE ET BETON ARME

**E.3** - Travaux spécifiques : Organisation de travaux liés à la réhabilitation - unité 20

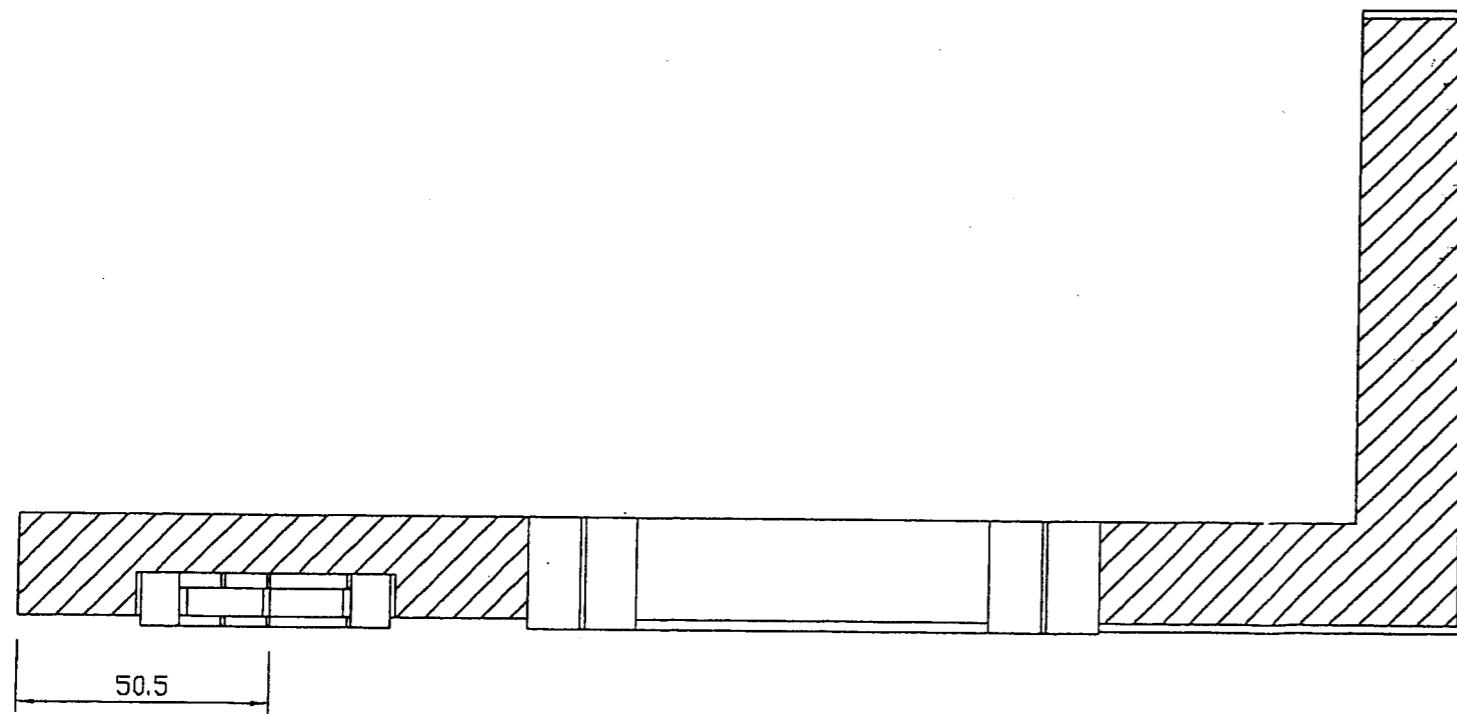
durée : 4 heures - coefficient : 3

**DOSSIER SUJET**

Code examen : <b>450 23208</b>	Brevet Professionnel « Construction en maçonnerie et Béton armé »	Dossier SUJET <b>SESSION 2002</b>
<i>E3 - Travaux spécifiques : organisation de travaux liés à la réhabilitation - épreuve écrite et pratique</i>		
Durée : 4 h 00	Coefficient : 3	<b>DS 1/4</b>



Vue de face



Plan

## ELEMENT DECORATIF CARRE

*Brevet professionnel " construction en maçonnerie et béton armé "*

Code examen : 450 23208

E3 - Travaux spécifiques

Session 2002

**DS 2/4**

## Descriptif de l'ouvrage :

Elément décoratif en briques apparentes type PACEMA Léopard 10,5 x 22 x 5,4 cm ou similaire, hourdées au mortier à maçonner :

- découpe soignée dans la maçonnerie existante
- entourage en saillie de 3 cm
- remplissage aligné avec la maçonnerie de blocs creux de béton
- Joints plats en retrait de 2 mm, lissés au fer.

### Travail demandé :

#### 1. Préparation en salle (durée 30 mn)

Rédiger l'analyse de travail (sur le document **DS 4/4**) pour la réalisation de l'élément décoratif dans le mur de clôture en notant :

- l'ordre chronologique des opérations y compris les mesures prises pour respecter les règles de sécurité
- les croquis explicatifs
- le matériel et les matériaux utilisés.

#### 2. Mise en œuvre (durée 3 heures 30 mn)

Réaliser la découpe dans la maçonnerie de blocs creux de béton et la maçonnerie de l'élément décoratif.

## Barème de correction

<b>Préparation</b>		<b>/ 20</b>
<b>Elément décoratif</b>	Aspect de la découpe	/ 10
	Implantation	/ 10
	Cotes	/ 10
	Equerrage	/ 10
	Verticalité	/ 10
	Planéité	/ 10
	Aspect de l'élément	/ 20
<b>Total</b>		<b>/ 100</b>

<b>Note</b>	<b>/ 20</b>
-------------	-------------

*Brevet professionnel " construction en maçonnerie et béton armé "*

Code examen : 450 23208

E3 - Travaux spécifiques

Session 2002

**DS 3/4**

# Analyse de travail

Opérations	Croquis	Matériels Matériaux

Opérations	Croquis	Matériels Matériaux

Copyright © 2026 FormaV. Tous droits réservés.

Ce document a été élaboré par FormaV® avec le plus grand soin afin d'accompagner chaque apprenant vers la réussite de ses examens. Son contenu (textes, graphiques, méthodologies, tableaux, exercices, concepts, mises en forme) constitue une œuvre protégée par le droit d'auteur.

Toute copie, partage, reproduction, diffusion ou mise à disposition, même partielle, gratuite ou payante, est strictement interdite sans accord préalable et écrit de FormaV®, conformément aux articles L.111-1 et suivants du Code de la propriété intellectuelle. Dans une logique anti-plagiat, FormaV® se réserve le droit de vérifier toute utilisation illicite, y compris sur les plateformes en ligne ou sites tiers.

En utilisant ce document, vous vous engagez à respecter ces règles et à préserver l'intégrité du travail fourni. La consultation de ce document est strictement personnelle.

Merci de respecter le travail accompli afin de permettre la création continue de ressources pédagogiques fiables et accessibles.